



باب القصر  
BAB AL QASR  
Hotel & Residences

BAB AL QASR 51  
SEAVIEW  
RESIDENCE

من برتقيل للتطوير العقاري



باب القصر سي شيو ريزيدنس 51

# حيث تنبض الفخامة على إيقاع الواجهة المائية



11 فيل

12 فيل

باب القصر جاردن ريزيدنس 66



باب القصر ريزورت ريزيدنس 19

باب القصر ريزورت ريزيدنس 18



باب القصر رويال ريزيدنس 28



باب القصر ريزيدنس 25

باب القصر ريزيدنس 31

باب القصر قنال فيو ريزيدنس 22

حيث تتحول الإطلالة  
إلى أسلوب حياة راقٍ





المقدمة

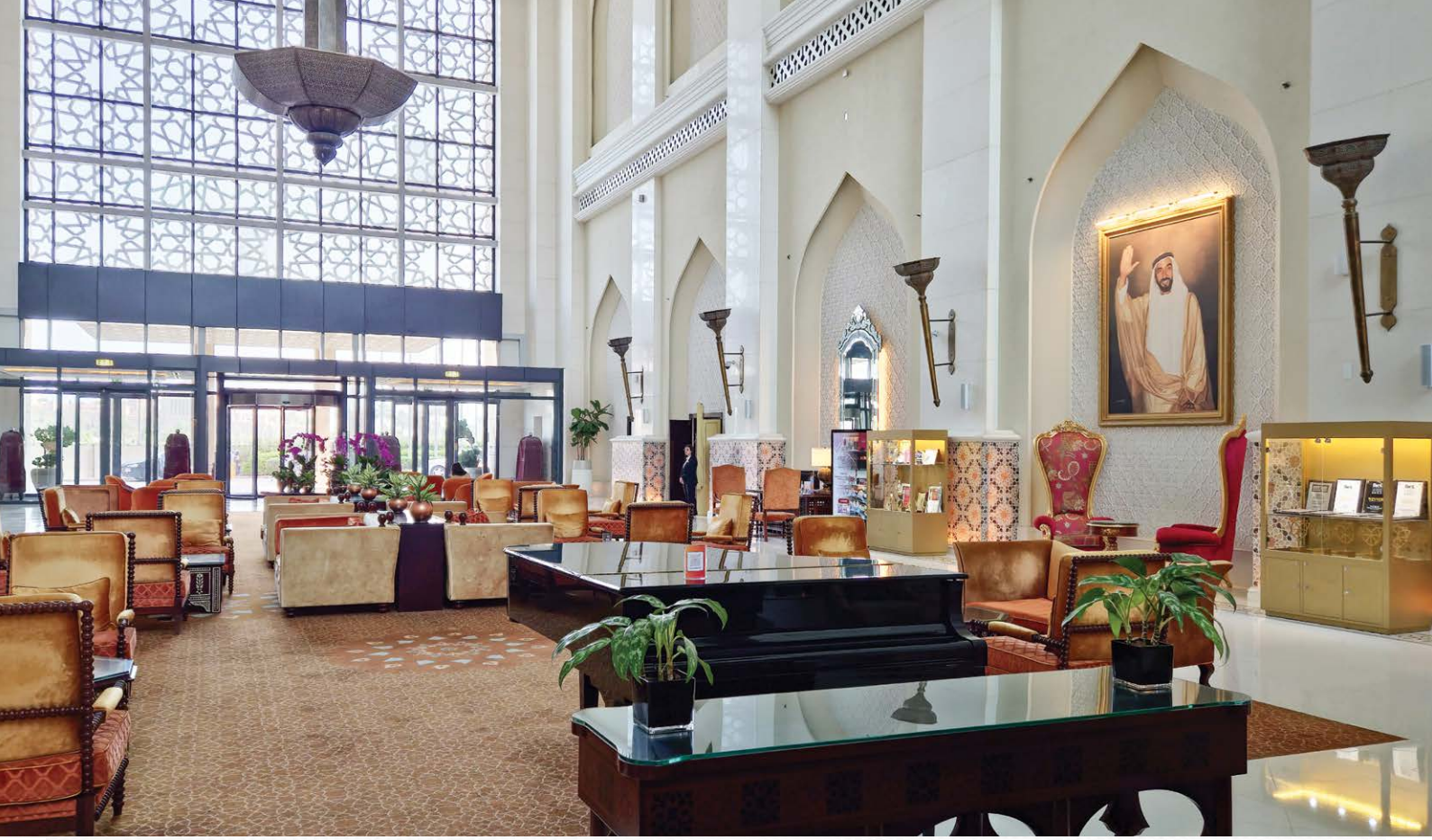
## الفخامة المطلقة على البحر ... بمعيار جديد

يقدم باب الفصر سي فيو ريزيدنس 51 مفهوماً راقياً للحياة على الواجهة البحرية في شاطئ الراحة.

يأتي هذا العنوان السكني الحصري في واحدة من أكثر الوجهات البحرية تميزاً في أبوظبي، ليجسد مزيجاً متناغماً من الأناقة المعمارية، والخصوصية، ونمط الحياة المرتبط بعلامة فندقية مرموقة ضمن بيئة سكنية استثنائية.

صُمم ريزيدنس 51 للباحثين عن الراحة والراحة والمكانة الرفيعة. ليقدم تجربة ساحلية متكاملة حيث تتجلى الفخامة في كل تفصيل، وتنعكس في أسلوب حياة يومي يعكس أعلى معايير الرقي.





مشروع سكني فاخر بعلامة باب القصر

## حياة بخمس نجوم... كل يوم



مشروع سكني فاخر بعلامة باب القصر يجسد إرثاً من الضيافة الراقية والاهتمام بالتفاصيل، ليقدم أسلوب حياة متكاملًا يجمع بين الراحة والرفق. تجربة سكنية مدروسة بعناية، حيث تلتقي جودة التصميم مع الفخامة العملية، لتمنح السكان إحساساً حقيقياً بالانتماء يتجاوز حدود المساحات والتشطيبات.

يستمد باب القصر سي فيو ريزيدنس 51 هذا الإرث ليقدم أكثر من مجرد مكان للسكن؛ بل بيئة تعزز الطمأنينة وتمنح شعوراً بالانتماء، وثقة هادئة نابغة من اسم ارتبط بالجودة العالية ومستويات الخدمة الرفيعة. هنا ترتقي تفاصيل الحياة اليومية إلى مستوى جديد من الفخامة المدروسة، مع الحفاظ بعناية على القيمة طويلة الأمد. فقد صُمم المشروع ليمنح تجربة معيشية راقية اليوم، ويشكل في الوقت ذاته استثماراً مستداماً للمستقبل، حيث يلتقي أسلوب الحياة الفاخر مع القيمة الدائمة بانسجام طبيعي.

خدمات حسب الطلب

## تجربة فندقية متكاملة داخل منزلك

تجربة سكنية مرنة تتكيف مع احتياجاتك، لتجعل من الفخامة أسلوب حياة تختاره.

### الخدمات الشخصية

- خدمة صف السيارات
- خدمة التدبير المنزلي
- خدمة غسيل وكي الملابس
- خدمات رعاية الأطفال
- خدمة تقديم الطعام داخل الوحدات السكنية
- تنسيق الانتقال والسكن

### خدمات السفر والتنقل

- حجوزات الطيران
- التوصيل إلى المطار
- تأجير السيارات



## امتيازات حصريّة خصم 25%

في فندق باب القصر

في باب القصر سي فيو ريزيدنس 51، تمتد تجربة الضيافة إلى ما بعد المنزل، حيث يستمتع السكان بدخول حصري إلى الشاطئ الخاص والمسيح، إلى جانب خصم بنسبة 25% على جميع خدمات الفندق لمدة خمس سنوات ابتداءً من تاريخ الشراء، لتكتمل مزايا أسلوب الحياة الفاخر وتشمل:

- أفضل الأسعار المتاحة على الغرف والشقق الفندقية
- جميع مطاعم الفندق
- حجوزات المناسبات وقاعات الاجتماعات
- صالون أليور للتجميل
- أياتا سبا
- أنشطة سي هيرو للرياضات البحرية
- عضوية النادي الصحي



خطوط أنيقة  
إطلالات لا تنتهي







## دخول مجاني لمدة 5 سنوات إلى شاطئ ياس

استمتع بإمكانية الدخول إلى شاطئ ياس لما يصل إلى ستة أفراد من العائلة، ابتداءً من تاريخ شراء وحدتك السكنية ولمدة خمس سنوات. تجربة شاطئية راقية توفر أجواءً عائلية مريحة، على بُعد دقائق من منزلك، حيث تنسجم الراحة اليومية مع هدوء الواجهة البحرية.

دخول حصري إلى أجواء شاطئية  
خاصة مصممة للاسترخاء والترفيه





## كل وحدة سكنية. إطلالة بحرية كاملة.

حيث تتناغم الحياة مع البحر، صُممت كل وحدة للاستمتاع بإطلالات بانورامية مفتوحة، مع نوافذ ممتدة من الأرض حتى السقف وتراسات واسعة تعزز التواصل بين المساحات الداخلية والخارجية. تجربة سكنية يظل فيها البحر جزءاً من المشهد اليومي، ليمنح أسلوب حياة يجمع بين الهدوء والضوء والأناقة الطبيعية.

وجهة سكنية يبقى فيها  
البحر حاضراً دائماً، ليشكل  
أسلوب حياة عنوانه الهدوء  
والمنظر الخلاب.







## موقع استراتيجي... بالقرب من أهم الوجهات



34 دقيقة  
فندق باب القصر

15 دقيقة  
شاطئ ياس

7 دقائق  
المنيرة

6 دقائق  
مطار زايد الدولي

4 دقائق  
الراحة مول

4 دقائق  
فندق شاطئ الراحة

3 دقائق  
سييس 42 أرينا



باب القصر سي ثيو ريزيدنس 51

## حيث تتلاشى الإطلالات الجانبية ولا يبقى سوى الأفق

تقع الأبراج السكنية الثلاثة بتصميمها الانسيابي على شاطئ الراحة، وتتميز بخطوط معمارية متوازنة ومنحنيات ناعمة تعزز الخصوصية والانفتاح في آن واحد. تم توزيع الوحدات بعناية لضمان إطلالات بحرية مباشرة، حيث يضم البرج A 50 وحدة سكنية فقط، بينما تتوزع 47 وحدة سكنية في البرجين B و C، لتشكل معاً عنواناً حصرياً للحياة الخاصة الراقية، بتصميم يعكس الوضوح والتناسق والهدوء.

تمتد التراسات الواسعة لكل وحدة سكنية لتشمل مناطق للجلوس ومساح خاصة وكراسي استرخاء، لتصبح المساحات الخارجية امتداداً طبيعياً للمنزل، مع إطلالات مفتوحة من غرف المعيشة وغرف النوم، تعزز التواصل السلس بين الداخل والخارج.

ويضم المشروع مزيجاً محروساً من الشقق السكنية والدوبلكس والتاون هاوس ووحدات سكاي فيلا، مع ارتفاعات أسقف تصل إلى 3.6 متر، إلى جانب بهو داخلي ثلاثي الارتفاع ومساحات استراحة داخلية وخارجية مخصصة للاجتماعات والاسترخاء.

تم تصميم ريزيدنس 51 ليكون تجربة سكنية متكاملة.



## مميزات المشروع

### اسم المشروع

باب القصر سي ثيو ريزيدنس 51

### الموقع

شاطئ الراحة، أبوظبي

### نوع المشروع

مشروع سكني فاخر بعلامة باب القصر الفندقية

### المساحة الكلية للأرض

181,783 قدم مربع

### الطوابق

طابق سفلي + طابق أرضي + 11 طابق + السطح

### توزيع الوحدات

وحدات من غرفتين إلى خمس غرف نوم

### إجمالي الوحدات (163 وحدة)

- 19 تاون هاوس
- 144 شقة سكنية
- البرج A - 50 شقة
- البرج B - 47 شقة
- البرج C - 47 شقة

### المصاعد

- 6 مصاعد للسكان + 3 مصاعد خدمات
- مصعد خاص لكل وحدة دويلكس وتاون هاوس

### رسوم الخدمات

14 - 16 درهماً للقدم المربع

### نظام التملك

تملك حر

### المحال التجارية

7 محال تجارية

### نسبة المساحات الخضراء

82%

### ارتفاع الأسقف

3.6 متر (الإرتفاع بين مستوى الطوابق)

### مواقف السيارات

- موقف عدد (1) لكل وحدة من غرفتين
- موقف عدد (2) للوحدات من 3 و 4 غرف نوم
- موقف عدد (3) للوحدات 5 غرف نوم والتاون هاوس
- أكثر من 350 موقفاً للسيارات
- 30 موقفاً مخصصاً لشحن السيارات الكهربائية
- مواقف مخصصة للزوار والمحلات التجارية
- خدمة صف السيارات
- مناطق إنزال مريحة للسكان والزوار

### التشطيبات

- مفروشة بالكامل بعلامات عالمية
- أرمانى/كازا، ذا وان للأثاث، فيليبس، ميلي، سامسونج، و أوتيس

### موعد التسليم

الربيع الرابع من عام 2029



## حديقتك الخاصة... ومسبحك المطل على الواجهة البحرية

مجموعة محدودة من تاون هاوس دوبلكس تضم 19 وحدة من خمس غرف نوم، في باب القصر سي ثيوريزيدنس 51. تمتد هذه المنازل على الواجهة البحرية مباشرة، لتجمع بين الخصوصية التامة والارتباط المباشر بالمياه، حيث تضم كل وحدة حديقة خاصة ومسبحاً خاصاً يوفر تجربة سكنية استثنائية على الواجهة البحرية.

يتمد التصميم على مستويين متكاملين بأسلوب دوبلكس، مع إطلالات بحرية حاضرة في مختلف المساحات، ونوافذ واسعة تفتح المساحات الداخلية بسلاسة نحو الخارج، لتصبح الحدائق والتراسات امتداداً طبيعياً للحياة اليومية.



يوفر كل تاون هاوس مدخلاً خاصاً يعزز الخصوصية، إلى جانب مصعد خاص يخدم مستويي الوحدة مباشرة، وثلاثة مواقف سيارات، وتصاميم داخلية مدروسة بعناية. وقد صُممت هذه المجموعة لمن يبحث عن المساحة الرحبة والمهدوء وتجربة سكنية متكاملة على الواجهة البحرية، فرصة نادرة للسكن مباشرة على الممشى البحري، حيث يلتقي البحر والحديقة وأسلوب الحياة اليومي بتناغم واحد.



## مجموعة تاون هاوس مصممة لحياة الواجهة البحرية

تقع هذه المجموعة من التاون هاوس المكونة من خمس غرف نوم مباشرة على الممشى، لتقدم أسلوب حياة نادر على الواجهة البحرية، تحيط به الخصوصية وأجواء من الهدوء. يفتح كل منزل على حديقة خاصة ومسبح، ليخلق اتصالاً سلساً بين راحة الداخل وإيقاع البحر. كما يخدم المصعد الخاص كلا المستويين، فيما تضيف ثلاث مواقف مخصصة للسيارات مزيداً من الراحة في الحياة اليومية.

كما يعزز نظام فيليبس للتحكم الآلي المنزلي المدمج بعناية مستويات الراحة والتحكم، يجعل المنزل يستجيب بسهولة لأسلوب حياتك. ومع الإطلاقات المفتوحة، والوصول المباشر إلى الممشى البحري، والتصاميم الداخلية المدروسة بعناية، تجمع هذه الوحدات بين المساحة والخصوصية وهدوء الحياة الراقية على الواجهة البحرية.





## استيقظ على البحر... من كل غرفة

داخل هذه المجموعة الفريدة من التاون هاوس المطل على الواجهة البحرية، تم تصميم كل غرفة لتتجه نحو البحر، حيث تخلق الخطوط المعمارية الهادئة والمواد الطبيعية مساحات يغمرها الضوء وتنسجم مع الإطلالات الهادئة. تمتد الواجهات الزجاجية كاملة الارتفاع لتعزز الشعور بالاتساع، وتمنح حضوراً دائماً للمشهد البحري في مختلف أنحاء المنزل.



تنتفح المساحات الداخلية بسلاسة نحو الحديقة والمسبح، لتندمج الحياة الداخلية مع الخارج مع الحفاظ على الخصوصية والراحة، في تجربة سكنية متوازنة تجمع بين الانفتاح والهدوء.

منزل يصبح فيه البحر جزءاً من كل مساحة.

## المرافق الداخلية



ثلاث ردهات إستقبال بارتفاع ثلاثي (بارتفاع 12 متراً)



صالة رياضية داخلية (1,400 قدم مربع)



لاونج داخلي (2,500 قدم مربع) مصمم للاسترخاء والتجمعات الاجتماعية



## المرافق العلوية



3 مسابح إنفينيتي 

حدائق علوية 

منطقة مخصصة لليوغا 

كراسي استرخاء عائمة 

جلسات مطلة على الواجهة البحرية 

منطقة تناول الطعام بإطلالات بانورامية 



أكثر من مجرد سكن... أسلوب حياة منتجي

## عيش ضمن الـ 18% واستمتع بـ 82% من التجربة المتكاملة

### أبرز المرافق

1. مسبح للأطفال
2. منطقة لعب للأطفال
3. مسارات الركض والمشي
4. ملعب بادل
5. منصات شاطئية عائمة
6. كبائن شاطئية
7. مسبح إنفينيتي
8. مسبح للكبار
9. مسبح عائلي
10. منطقة اليوغا والتأمل
11. مسبح شاطئي بتصميم رملي
12. منطقة مخصصة للشواء
13. سطح مشمس للاسترخاء
14. لاونج غارق مع حفرة نار للتدفئة
15. مناطق تجمع وألعاب خارجية
16. صالة رياضية مائية
17. مسابح إنفينيتي على السطح
18. حديقة خاصة لفلل السكاي



## حيث تتحول الحياة اليومية... إلى إجازة مستمرة

في باب القصر سي فيو ريزيدنس 51، صُممت المساحات الخارجية كامتداد طبيعي للواجهة البحرية. تنسجم الخطوط الناعمة مع المسطحات الخضراء المتدرجة، لتشكل بيئة خارجية هادئة تتجه بانسيابية نحو البحر.



تم توزيع كل عنصر بعناية، من مناطق الجلوس المظلة إلى الحدائق الهادئة، لتتجسد لحظات الاسترخاء في أجواء يحددها الضوء والماء وجمال الطبيعة.

هنا، تصبح المساحات الخارجية جزءاً من الحياة اليومية، حيث يلتقي الأفق مع المساحات الخضراء والبحر في مشهد واحد متواصل.

## مزايا المساحات الخارجية



منطقة ألعاب مائية للأطفال



منطقة لعب للأطفال



مسار للركض



مناطق خارجية للتجمع والجلوس



ملعب رياضي متعدد الاستخدامات



ركن العصائر





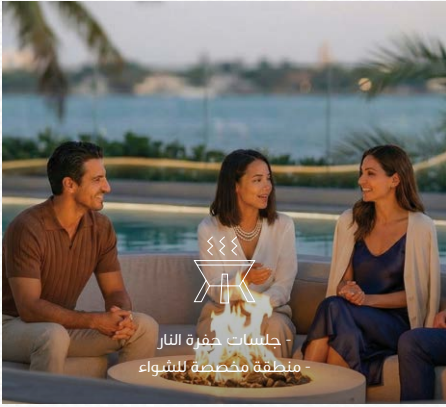


- لاونج خارجي  
- ركن العصائر مع برغولا

## المرافق الاجتماعية والعائلية



- منطقة ألعاب الأطفال  
- منطقة المخاربات



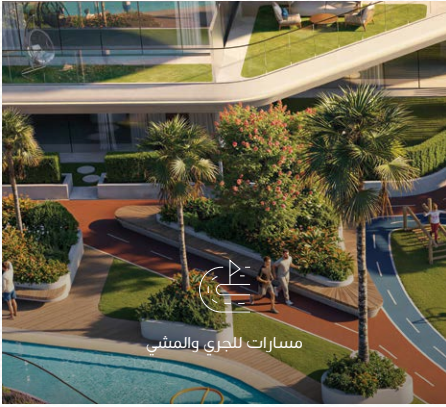
- جلسات حفرة النار  
- منطقة مخصصة للشواء



- كبائن خاصة للمسبح  
- سينما خارجية



- جلسات مطلة على الواجحة البحرية



- مسارات للجري والمشي

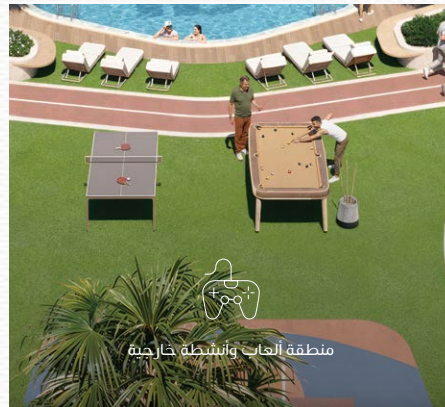
## مرافق اللياقة والاسترخاء



- ملاعب متعدد الاستخدامات  
(كرة الطائرة وكرة السلة)



- صالة رياضية خارجية



- منطقة ألعاب وأنشطة خارجية



- منطقة بوجا وتأمل



تراسات خاصة

## حيث يلتقي الأفق بالبحر

يتميز كل منزل بتراس خاص واسع يمثل امتداداً حقيقياً للمساحات السكنية. توفر المخططات المفتوحة بيئة مثالية للجلوس في الهواء الطلق وتناول الطعام والاسترخاء، مع إطلالات بحرية مفتوحة تضيء إحساساً دائماً بالاتساع.

يتحول الأفق إلى جزء من الحياة اليومية، من إشراقة الصباح حتى ألوان الغروب. ومع المسابح الخاصة وكراسي الاسترخاء ومناطق الجلوس المصممة بعناية، تقدم هذه التراسات تجربة خارجية هادئة تجمع بين الخصوصية والانفتاح وأناقة العيش على الواجهة البحرية.





## مساحة خارجية للخصوصية والاسترخاء

كراسي استرخاء شمسية



منطقة مخصصة للشواء



حديقة يوغا خاصة للاسترخاء



حداائق منسقة بتصميم مدرّوس



مسبح خاص بواجهة زجاجية



جلسة أرجوحة في الحديقة



## متاجر راقية على عتبة منزلك



### بوتيكات فاخرة وتجارب طعام مميزة في الطابق الأرضي

- تشمل خيارات التسوق والمطاعم:
- مطعم فاخر للمأكولات الإيطالية
  - مطعم وبسترو فرنسي
  - بوتيك مجوهرات راقية
  - متجر حقائب جلدية وإكسسوارات فاخرة
  - بوتيك أزياء لمصممين عالميين
  - متجر ملابس سباحة
  - متجر ساعات وإكسسوارات مميزة

في باب القصر سي ثيو ريزيدنس 51، تمتد تجربة أسلوب الحياة الراقية إلى ما بعد حدود السكن. يضم الطابق الأرضي مجموعة مختارة بعناية من البوتيكات الأنيقة ووجهات الطعام الراقية، لتوفر للسكان تجربة يومية متكاملة تجمع بين التسوق الفاخر والمطاعم المميزة ضمن بيئة راقية على بُعد خطوات من المنزل.

تُضفي هذه المجموعة المختارة من المتاجر والمطاعم الراقية بُعداً جديداً للحياة اليومية، لتمنح السكان تجربة متكاملة تجمع بين الراحة والأناقة ضمن عنوان واحد.

شركاء العلامات العالمية

## أسماء مرموقة... وتميّز راسخ

في باب القصر سي ثيو ريزيدنس 51، صُممت كل وحدة سكنية حول مفهوم المنزل الذكي المتكامل، حيث تتسجم أنظمة الإضاءة والستائر والتحكم بدرجة الحرارة والترفيه المنزلي بسلاسة تامة، لتمنح تجربة معيشية عصرية تستجيب لإيقاع الحياة اليومية بكل سلاسة.

وتتكامل هذه التجربة مع تشطيبات مؤثثة بعناية من علامات عالمية مختارة، تشمل (أرمانى/كازا) للأدوات الصحية، وأنظمة المنزل الذكي من (فيليبس)، وأجهزة (ميلي) المنزلية، وتلفزيونات (سامسونج)، ومصاعد (أوتيس)، إلى جانب عناصر أثاث (ذا ون) المميزة لتضيف لمسة من الأناقة الراقية.

لتجتمع التكنولوجيا المتقدمة مع جودة الحرفية العالية، وتقدم تجربة سكنية تتسجم فيها الراحة والدقة في توازن مثالي.



**ARMANI / CASA**

الأدوات الصحية

**PHILIPS**

أنظمة المنزل الذكي



أثاث وديكور

**Miele**

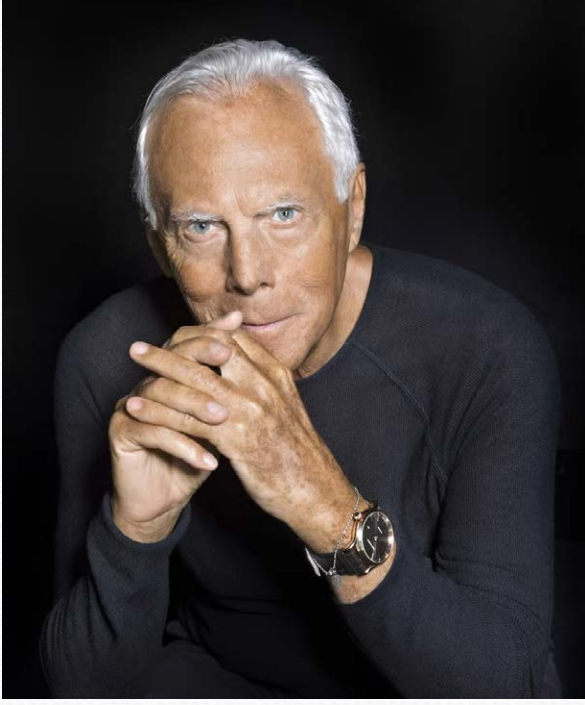
أجهزة المطبخ الكهربائية

**SAMSUNG**

تلفزيونات

**OTIS**

مصاعد



ARMANI / CASA

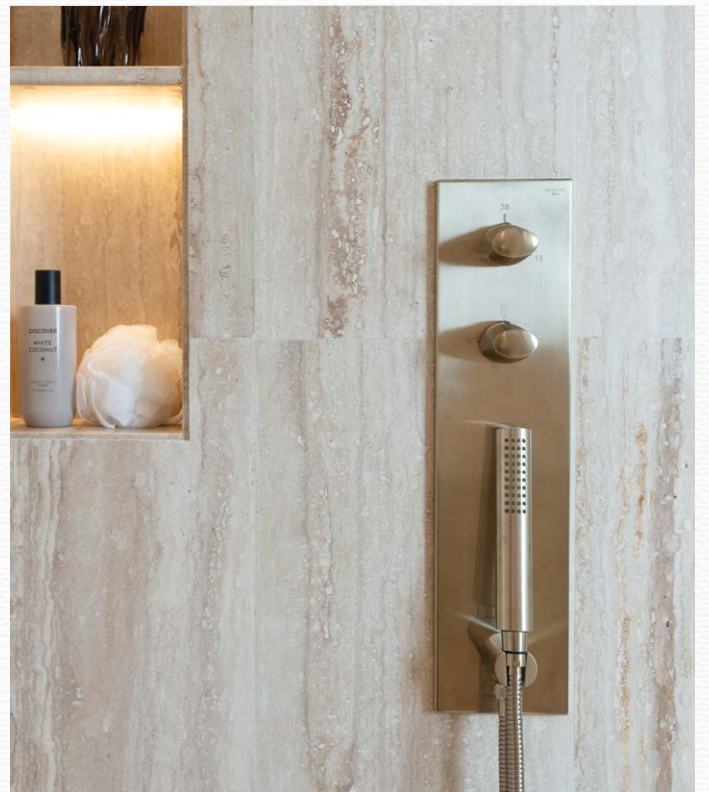
## أول مشروع سكني في أبوظبي بمساحات استحمام من أرمانى/كازا

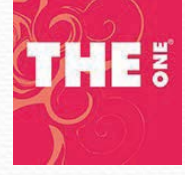
يقدم باب القصر سي فيو ريزيدنس 51 مساحات استحمام بتصميم إيطالي من أرمانى/كازا في كل وحدة سكنية وتاون هاوس. في سابقة هي الأولى من نوعها في أبوظبي، حيث تم تجهيز كل شقة وكل تاون هاوس بتفاصيل أرمانى/كازا المصممة بعناية، لتجسد مفهوماً جديداً للفخامة الهادئة داخل المنزل.

انطلاقاً من رؤية جورجيو أرمانى، أحد أبرز الأسماء العالمية في عالم التصميم، تعكس أرمانى/كازا إرثاً يجمع بين الأناقة البسيطة ودقة التفاصيل. حيث تنسجم الخطوط الهادئة مع المواد الراقية والحرفية المتقنة، لتقدم تصاميم خالدة بطابع عصري يعكس فخامة هادئة.

في باب القصر سي فيو ريزيدنس 51، تجسد هذه الفلسفة في مساحات استحمام مصممة بعناية، حيث تتحول المواد الفاخرة والتفاصيل الدقيقة والتصميم المتوازن إلى تجربة يومية راقية، تمنح لحظات من الهدوء والرفاهية داخل مساحة خاصة.







مؤثثة بالكامل لراحة يومية

## حيث تكتمل تفاصيل الحياة اليومية بتصميم متكامل

### 03 غرفة النوم الرئيسية

- \* سرير بحجم ملكي
- \* طاوولات جانبية
- \* مصابيح طاولة
- \* طاولة زينة
- \* مقعد (بوف)
- \* مرآة
- \* سجادة
- \* إضاءة سقفية
- \* مرتبة فاخرة
- \* وسائد
- \* أعمال فنية
- \* ثريا

### 02 غرفة الطعام

- \* طاولة طعام
- \* كراسي طعام
- \* سجادة
- \* ثريا

### 01 غرفة المعيشة

- \* طقم كنب
- \* كرسيان منفردان
- \* طاولة وسط
- \* طاوولات جانبية
- \* وحدة تلفزيون
- \* سجادة
- \* أعمال فنية
- \* مصابيح طاولة
- \* ثريا
- \* وسائد

### 06 الأعمال الفنية واللمسات الجمالية

- \* أعمال فنية في الممرات المشتركة
- \* عناصر ديكور في الحمامات
- \* لوحات فنية مدمجة في وحدات الخدمات

### 05 لمسات الدرج

- \* وحدات الدوبلكس
- \* أعمال فنية مؤطرة
- \* مزهرية ديكورية
- \* إنارة سقفية

### 04 غرف النوم المزدوجة

- \* سريران منفصلان
- \* طاوولات جانبية
- \* مصابيح طاولة
- \* سجادات
- \* مراتب فاخرة

### 07 الأجهزة والإلكترونيات

- \* تلفزيون سامسونج
- \* غسالة - ميلي
- \* موقد كهربائي مع شفاط وفرن - ميلي
- \* ثلاجة - ميلي
- \* غسالة صحون - ميلي



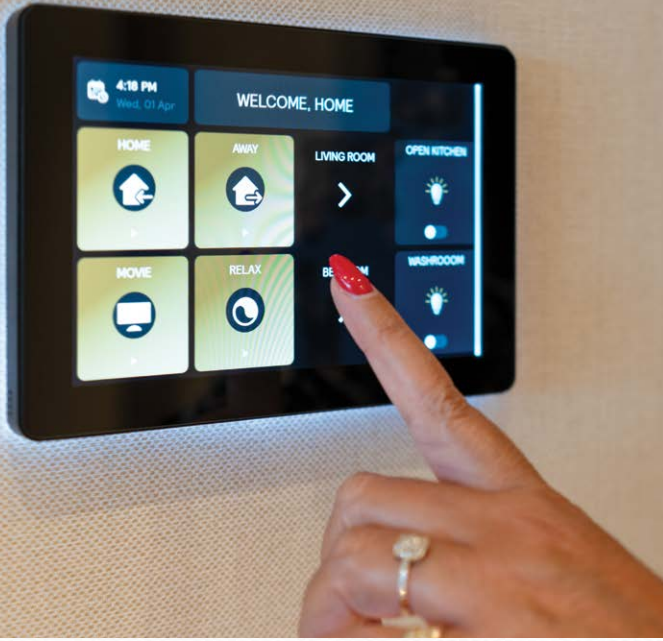


# Miele

دقة ألمانية...  
وتميّز يومي

في باب القصر سي فيور ريزيدنس 51، تم تجهيز كل مطبخ بأجهزة (ميلي)، العلامة العالمية الرائدة المعروفة بالدقة الألمانية والهندسة المتقدمة والأداء طويل الأمد. صُممت أجهزة (ميلي) وفق أعلى معايير الجودة، لتجمع بين التكنولوجيا المتطورة والتصميم الأنيق. من أجهزة الطهي إلى التبريد وغسالات الصحون، يعكس كل عنصر موثوقية استثنائية وكفاءة عالية وأداءً هادئاً. النتيجة تجربة مطبخ متكاملة تركز على الجودة والدقة، حيث تدعم الابتكارات المتقدمة تفاصيل الحياة اليومية بانسيابية وأناقة تحوم.





# PHILIPS

## أنظمة المنزل الذكي من فيليبس تحكم سلس... كل يوم

تم تجهيز كل وحدة سكنية بأنظمة المنزل الذكي من (فيليبس)، العلامة العالمية الموثوقة المعروفة بالابتكار والاعتمادية والتقنيات المتقدمة. تندمج هذه الأنظمة بسلاسة مع المنزل لتوفر تحكماً ذكياً وسهلاً عبر واجهة بسيطة وبديهية. صُممت هذه الأنظمة لتعزيز الحياة اليومية ضمن أجواء مريحة وعصرية، حيث تتيح إدارة مختلف عناصر المنزل بسهولة، وتشمل:

- التحكم بالإضاءة: ضبط مستوى الإضاءة والأجواء حسب أوقات اليوم
  - التحكم بالستائر: فتح وإغلاق بسهولة لتعزيز الخصوصية ودخول الضوء الطبيعي
  - التحكم بدرجة الحرارة: الحفاظ على بيئة داخلية مثالية في جميع الأوقات
  - أنظمة التلفزيون والترفيه: تحكم مركزي لتجربة مشاهدة متكاملة
  - أنظمة الصوت: صوت مدمج يعزز جودة المساحات المعيشية
- بتصميم هادئ وأداء متطور، تعمل الأنظمة بسلاسة في الخلفية لتدعم أسلوب حياة عصري، وتمنح مستويات أعلى من الراحة والسهولة والرفاهية اليومية.





رنگام تراڤيرتين

المرايا

خشب الجوز

تفاصيل التصميم

## تراڤيرتين تحت قدميك... والبحر أمامك

حرفية خالدة مستوحاة من أناقة الطبيعة  
اختيار من أرقى المواد

يشكل رخام تراڤيرتين أساس الهوية التصميمية لكل وحدة في باب القصر سي ثيو ريزيدنس 51. يمتد حضوره عبر المساحات الداخلية ليضفي عمقاً ودفئاً وإحساساً طبيعياً متوازناً يعزز الطابع الهادئ والأنيق للمكان. ويمنح ملمسه الطبيعي وألوانه الدافئة قاعدة تصميمية راقية تجمع بين الأناقة والاستمرارية.

وتتكامل هذه الأسس مع مواد مختارة بعناية لتحقيق الانسجام داخل كل مساحة. وتشمل:

\* خشب الجوز

\* لمسات المرايا

معاً، تتسجم هذه العناصر لتشكّل مساحات داخلية متعددة الطبقات، أنيقة ومتوازنة بعناية، حيث يعكس كل تفصيل رؤية تصميمية موحدة بطابع راقٍ يحوم.

# أبوظبي

## مدينة الاستقرار والفرص



تُعد أبوظبي واحدة من أكثر أسواق العقارات استقراراً وتطلعاً نحو المستقبل في دولة الإمارات. حيث تواصل القيم العقارية وعوائد الإيجار تحقيق نمو مستدام، لا سيما في المواقع المتميزة على الواجهة البحرية، مدعومة بالطلب القوي والتخطيط العمراني المدروس.

وبفضل الاستراتيجيات الاقتصادية المتينة والرؤية طويلة المدى للتنمية الحضرية، توفر الإمارة بيئة استثمارية تجمع بين الاستقرار والمرونة، إلى جانب بنية تحتية عالمية المستوى ومرافق متكاملة تدعم جودة الحياة.

ومع سوق منظم وإطار تشريعي يعزز ثقة المستثمرين، تقدم أبوظبي مزيجاً متوازناً من النمو والأمان وأسلوب الحياة الراقى، لتشكل وجهة استثمارية مستدامة تجمع بين القيمة طويلة الأمد وجودة المعيشة.

## شاطئ الراحة

في شاطئ الراحة، يصبح البحر جزءاً من تفاصيل الحياة اليومية. يجمع هذا المجتمع الساحلي المميز بين إطلالات مائية مفتوحة واتصال سلس بحيطه، على بُعد دقائق من جزيرة ياس ومطار زايد الدولي، ليمنح أسلوب حياة يجمع بين الاسترخاء والحيوية.



تحيط به مدارس وجامعات مرموقة، ووجهات تسوق رائدة، ومعالم ثقافية، وفنادق فاخرة، إلى جانب مجموعة من المطاعم الراقية. يقدم شاطئ الراحة تجربة معيشية متكاملة، حيث يلتقي الهدوء الساحلي مع سهولة الوصول إلى مختلف وجهات المدينة في تناغم مثالي.



## برتقيل للتطوير العقاري

نبني الثقة.

ونقدم التميز.

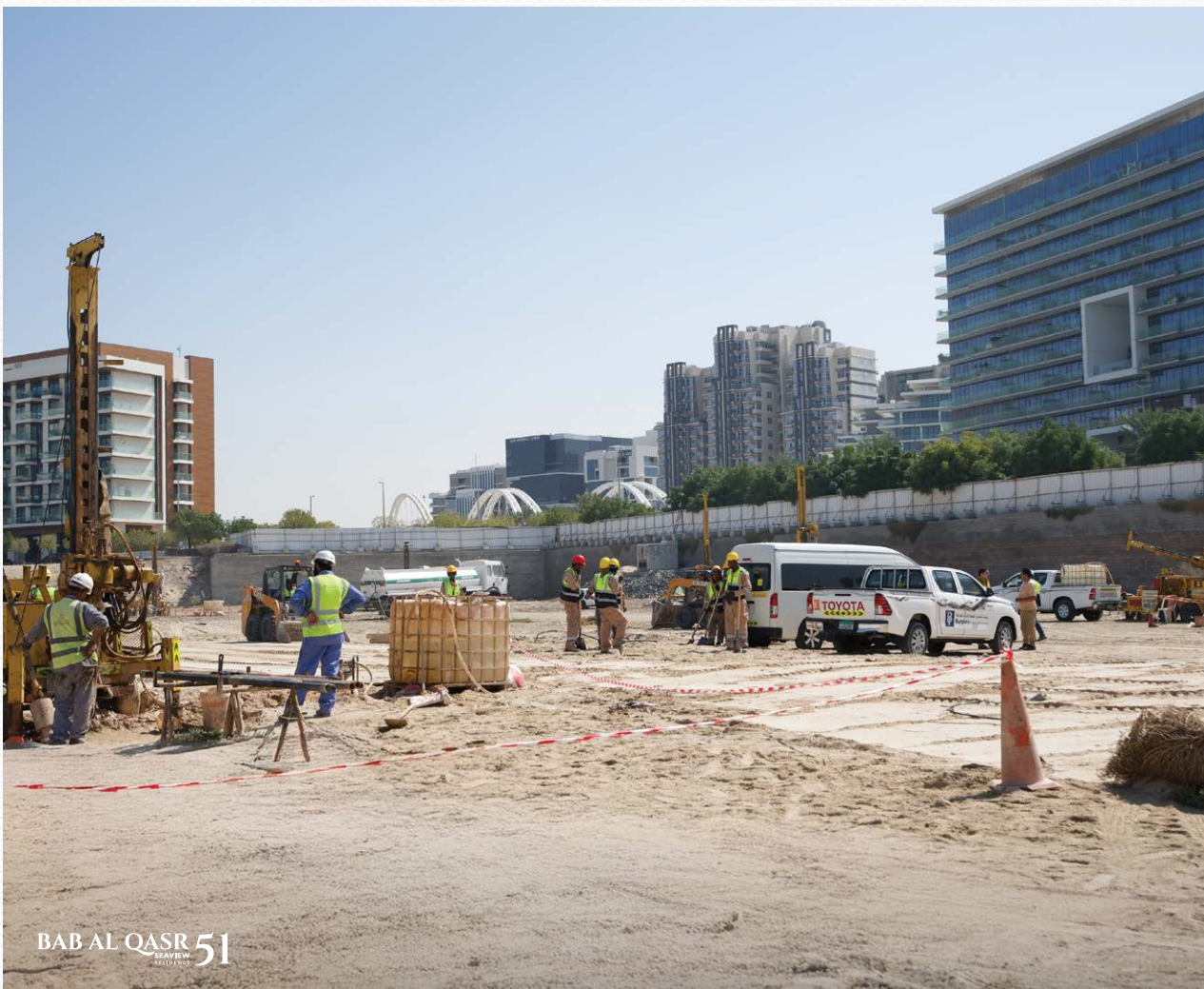


تقدّم برتقيل للتطوير العقاري عناوين سكنية فاخرة في أبرز المواقع وأكثرها طلباً في أبوظبي. ومن خلال التزام واضح بالجودة في التنفيذ، واختيار المواقع الاستراتيجية، وتحقيق قيمة طويلة الأمد، يُصمّم كل مشروع ليصمد أمام اختبار الزمن.

تعتمد برتقيل للتطوير العقاري نهجاً قائماً على الشفافية في مراحل التنفيذ، والدقة في التفاصيل، والكفاءة في التسليم. ويجتهد كل مشروع مستوى عالياً من الثقة والتميز، مع التزام راسخ بتقديم مجتمعات سكنية تجمع بين الرقي والاستدامة وجودة الحياة.



## بدأت أعمال الإنشاء



تحديثات أعمال الإنشاء لمشاريعنا  
حتى 30 مارس 2026









[Burtville.com](http://Burtville.com)

